

MOBICLIC 63 Rubrique Ckoil'truc	Technologies Informatique	Objectifs : <ul style="list-style-type: none"> • Maîtriser les premières bases de la technologie informatique (B2i) • Calculer avec les grands nombres
Nom, prénom :	Date : / /	Nombre de réponses justes : / 7

L'ordinateur

Clique sur « Démonte l'ordinateur » puis réponds aux questions suivantes.

1 - Que contient le **disque dur** ?

.....

.....

2 - La quantité d'informations stockées sur le disque dur se calcule en **octets**. Complète (tu peux t'aider d'une calculatrice) :

- 1 Mo (mégaoctet) = octets.
- Dans une disquette, on peut stocker 1,4 Mo, soit octets.
- Dans un cédérom, on peut stocker 650 Mo, soit octets.
- 1 Go (gigaoctet) = octets.
- Un disque dur de 60 Go peut contenir 90 cédéroms.
- Un disque dur de 10 Go peut contenir cédéroms.
- Un disque dur de 20 Go peut contenir cédéroms.

3 - Dans l'unité centrale, comment s'appelle le composant qui est le « **cerveau** » de l'ordinateur ?

.....

4 - À quoi sert la **carte mère** ?

.....

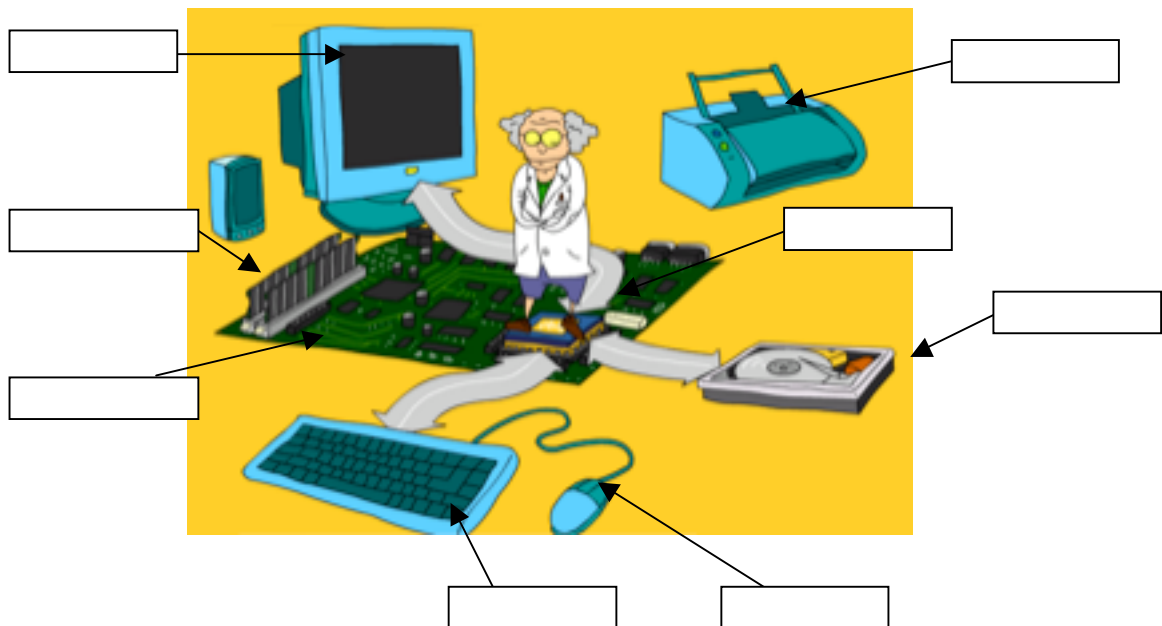
5 - À quoi sert la **carte vidéo** ?

.....

6 - À quoi sert le **modem** ?

.....

Clique maintenant sur « Au travail » puis complète le schéma avec les mots suivants :
Imprimante, processeur, clavier, souris, moniteur, disque dur, mémoire vive, carte mère



Nom, prénom :

Date : / /

Démonte l'ordinateur

1 - Que contient le **disque dur** ? *Ce disque contient les programmes qu'on utilise mais aussi les documents enregistrés.*

2 - La quantité d'informations stockées sur le disque dur se calcule en **octets**. Complète (tu peux t'aider d'une calculatrice) :

- 1 Mo (mégaoctet) = 1 000 000 d'octets. Dans une disquette, on peut stocker 1,4 Mo, soit 1 400 000 octets.
- Dans un cédérom, on peut stocker 650 Mo, soit 650 000 000 d'octets.
- 1 Go (gigaoctet) = 1 000 000 000 d'octets.
- Un disque dur de 60 Go peut contenir 90 cédéroms.
- Un disque dur de 10 Go peut contenir 15 cédéroms ($6 \times 15 = 90$).
- Un disque dur de 20 Go peut contenir 30 cédéroms.

3 - Dans l'unité centrale, comment s'appelle le composant qui est le « **cerveau** » de l'ordinateur ?

Le processeur.

4 - À quoi sert la **carte mère** ?

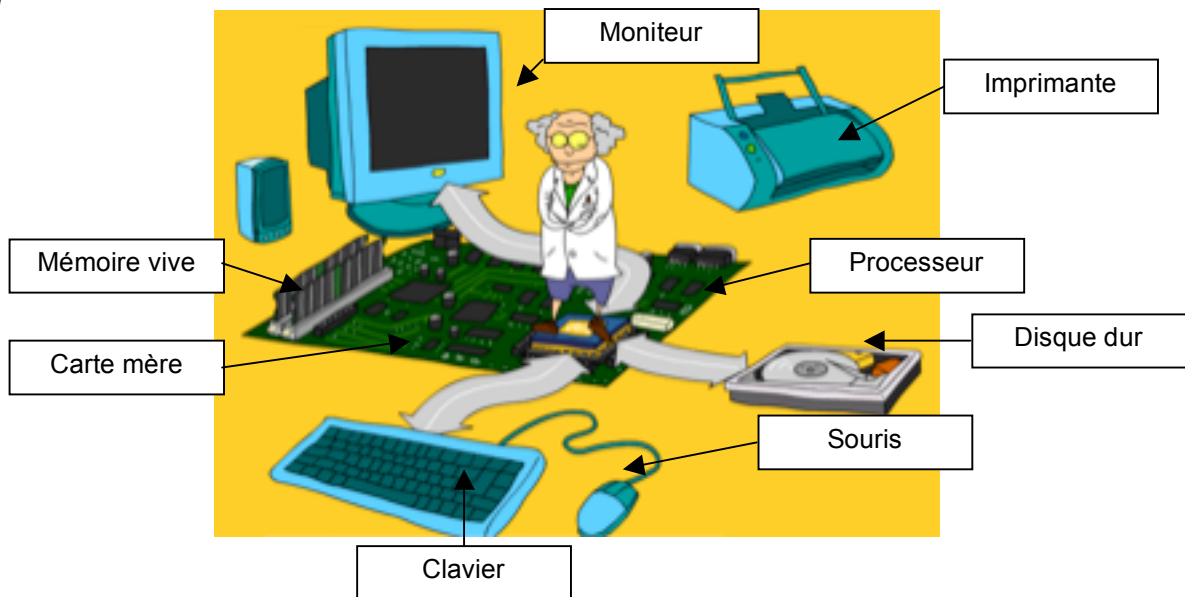
Elle fait le lien entre le microprocesseur qui calcule et tous les autres composants qui travaillent sous ses ordres.

5 - À quoi sert la **carte vidéo** ?

Elle permet d'afficher les textes, images, photos et vidéos stockés sur l'ordinateur.

6 - À quoi sert le **modem** ? *Grâce au modem, on peut se connecter à Internet.*

Au travail



Ce que j'ai retenu de mon parcours dans Mobiclic :

.....

.....

.....

.....

.....